

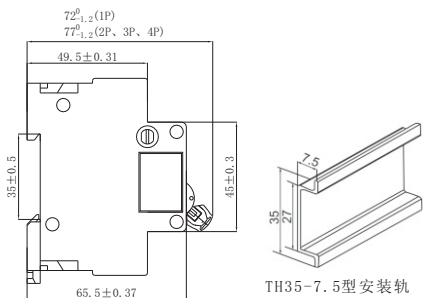
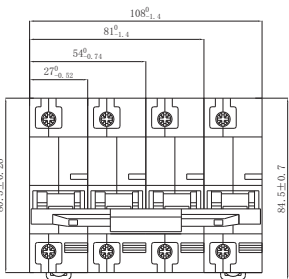
3、安全警示

- 1 产品严禁安装在含有易燃易爆气体、潮湿凝露的环境中，严禁用湿手操作产品；
- 2 产品工作中，严禁触摸产品导电部位；
- 3 严禁利用火线直接接触接地装置或火线、零线直接短路的方法来试验产品性能；
- 4 安装、维修与保养产品时，必须确保线路断电；
- 5 产品的保护特性由制造商整定，不允许随意拆开或调节断路器，应防止异物落入产品内；
- 6 产品必须由有专业资格的人员进行配线安装，并定期检查；
- 7 严禁小孩玩耍产品或包装物；
- 8 不要安装在气体介质能腐蚀金属和破坏绝缘的地方；
- 9 产品在安装使用时，接线螺钉应拧紧，导线不易松动和拔出，严格按照要求选取导线并配接符合要求的电源与负载；
- 10 本产品不能对人身触电及电力不平衡起保护作用。

4、安装

- 1 安装前检查断路器标志与所使用的正常工作条件是否相符；
 - 2 通电前，先人工操作几次断路器，其机构应灵活、可靠、无阻滞现象；
- ### 5、维护
- 1 断路器在运行时，应定期检查；
 - 2 断路器在分断过载或短路电流后，应先排除故障，再恢复合闸；
 - 3 断路器在贮存、运输过程中，均不得跌落或受雨水、腐蚀性气体侵袭。

6、外形尺寸



TH35-7.5型安装轨

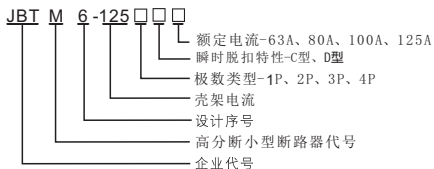
1、适用范围与用途

JBTM6-125系列小型断路器具有结构先进、性能可靠、分断能力强、外型美观特点，主要用于交流50Hz, 额定电压AC400V以下，额定电流至125A及以下的场所。作办公室、住宅和类似的建筑物的照明、配电线路及设备的过载和短路保护之用，亦可作为线路不频繁通断操作与转换之用。具有过载保护、短路保护功能。主要用于工业、能源、通讯及基础设施建设低压终端配电领域。产品符合标准:GB/T 14048.2和IEC 60947-2。

工作环境温度: -5℃~+40℃, 24小时平均工作温度不超过+35℃
海拔高度: 安装地点海拔高度不超过2000m

污染等级: 3级
安装类别: III级

2、型号含义及主要技术参数



序号	技术参数	参数值
1	额定电压	1P: AC230V 2P: AC230/400V 3P、4P: AC400V
2	极数	1P、2P、3P、4P
3	外壳防护等级	IP20
4	额定短路能力	10000A
5	额定绝缘电压	1000V

7、适用于铜导线连接, 导线选择见表

接线适用50mm²以下铜导线连接, 接线扭矩2.5N·m。

铜导线截面积要求

额定电流In (A)	铜导线截面积 mm ²
63	16
80	25
100	35
125	50

8、故障分析及排除

故障分析及排除示例

故障现象	原因分析	排除方法
手柄不能合闸	负载端是否有短路现象	排除故障
	操作机构出现故障	更换产品
温度偏高	断路器的额定电流与负载电流不匹配	更换产品规格
	接线螺钉未压紧导线或出现松动	拧紧接线螺钉
短路时未分闸	选用导线截面积偏小	更换导线规格
	选用的断路器与负载的工作条件不匹配	更换产品规格
不通电	导线剥头太短	重新剥线
	接线螺钉未压紧导线或出现松动	拧紧接线螺钉

9、质保期与环境保护及其它法律规定

9.1 质保期

在遵守正常贮存条件下且产品包装或产品本身完好，产品自生产之日起，质保期为36个月。

下列情况，均不属于保修范围：

- 1) 用户使用、保管、维护不当造成的损坏；
- 2) 非公司指派机构或人员，或自行拆装维修造成的损失；
- 3) 产品超过质保期；
- 4) 因不可抗力因素造成的损坏。

9.2 环境保护

为了保护环境，本产品或其中的部件报废时，请按工业废弃物妥善处理；或交由回收处理站按照国家相关规定进行分类拆解、回收再利用等。

JOBET

产品说明书

JBTM6-125

塑料外壳式断路器

JOBET

产品合格证

JBTM6-125 塑料外壳式断路器

检验员: 检验02

检验日期: 见产品包装

符合标准: GB/T 14048.2

结论:
根据检验结果符合本产品的标准要求, 准予出厂。

安装使用产品前, 请阅读说明书并保留备用

受控

<20251020>

杰贝特电气有限公司
JOBET ELECTRIC CO.,LTD.



生产基地: 安徽省合肥市长丰县下塘镇双杰电气3号厂房

客服热线: 0551-66677701-8303

网址: <http://jobet.sojol.com>